



Wszystkie podstawowe zajęcia dydaktyczne odbywają się w jednym miejscu - na nowoczesnym kampusie UKSW na Młocinach. Studenci mają możliwość korzystania z pracowni komputerowej z dostępem do Internetu. Na miejscu znajduje się też stołówka. **Budynki UKSW dostosowane są do potrzeb osób niepełnosprawnych.**

Wydział Filozofii Chrześcijańskiej oferuje również studia na kierunkach:

- **Psychologia**
- **Ochrona Środowiska**

studiach doktoranckich z:

- **Filozofii**
- **Psychologii**

oraz na studiach podyplomowych:

- **Bioetyki i Prawa Medycznego** (razem z CECiB)
- **Filozofii i Etyki**
- **Psychologii Transportu**
- **Podyplomowe Studium Relacji Interpersonalnych i Profilaktyki Uzależnień**

Jak do nas trafić?

Kampus UKSW przy ulicy Wóycickiego 1/3 jest dobrze skomunikowany dzięki dogodnemu położeniu przy Wisłostradzie oraz łatwemu dojazdowi do metra i pętli autobusowo-tramwajowej "Młociny".



Rekrutacja

Rekrutacja na studia odbywa się poprzez system Internetowej Rejestracji Kandydatów (IRK). Szczegóły dotyczące terminów i zasad rekrutacji oraz opisu kierunków studiów patrz na stronach internetowych Wydziału i Rekrutacji.

Wydział Filozofii Chrześcijańskiej
www.wfch.uksw.edu.pl

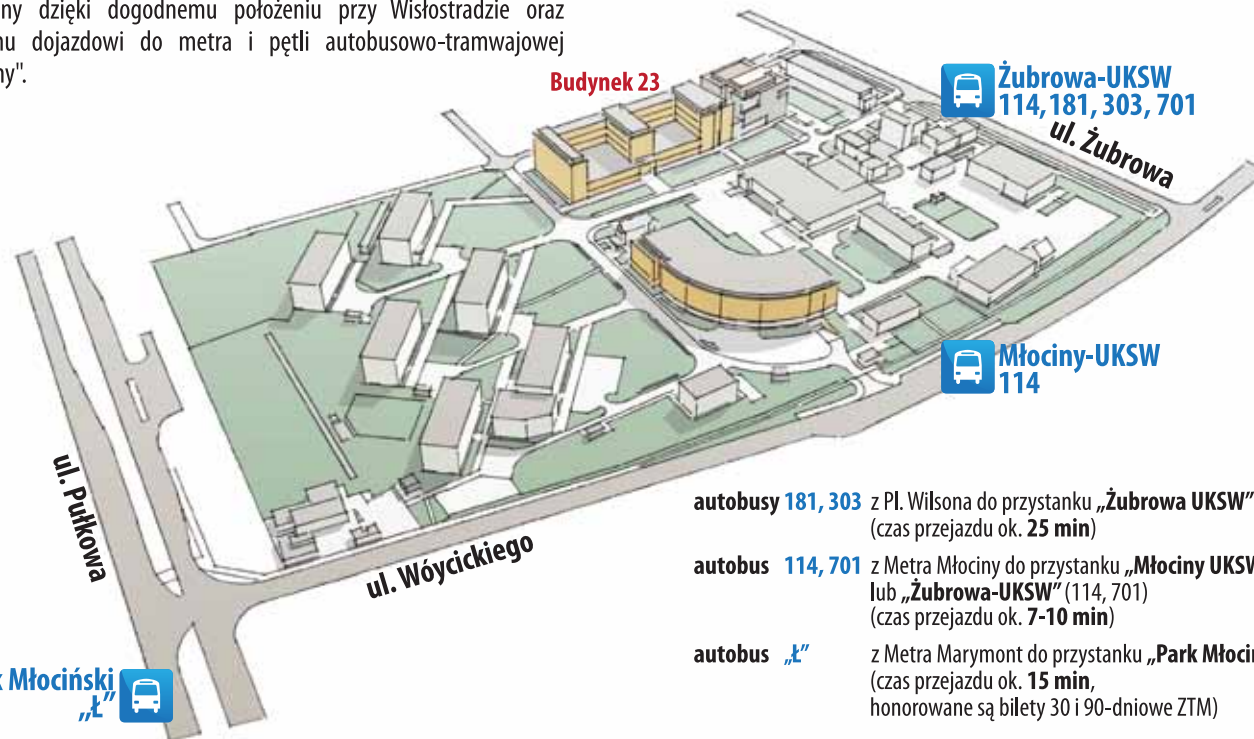
Dziekanat Wydziału:

budynek 23, pokój 304

ul. Wóycickiego 1/3, 01-938 Warszawa

tel.: 022 569 68 05

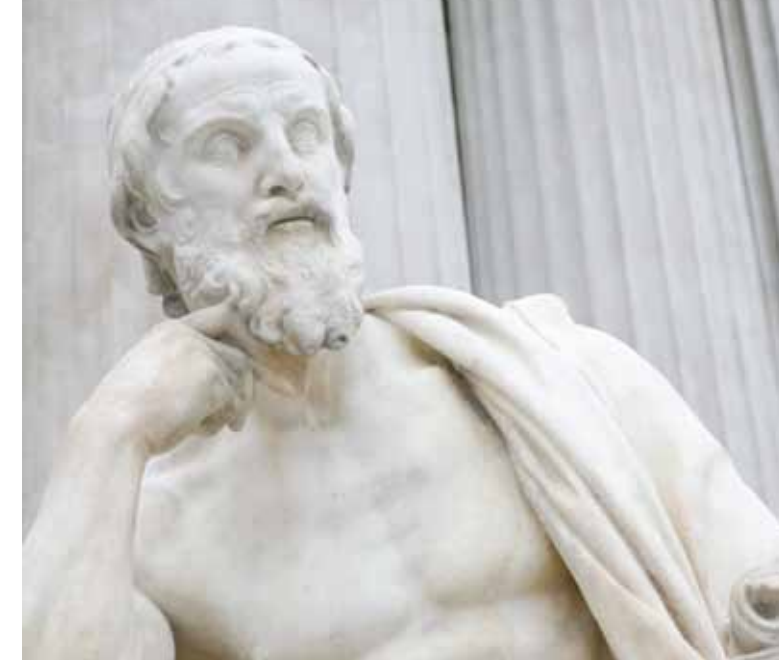
wfch@uksw.edu.pl



autobusy **181, 303** z Pl. Wilsona do przystanku „**Żubrowa UKSW**”
(czas przejazdu ok. **25 min**)

autobus **114, 701** z Metra Młociny do przystanku „**Młociny UKSW**” (114)
lub „**Żubrowa-UKSW**” (114, 701)
(czas przejazdu ok. **7-10 min**)

autobus „**k**” z Metra Marymont do przystanku „**Park Młociński**”
(czas przejazdu ok. **15 min**,
honorowane są bilety 30 i 90-dniowe ZTM)



FILOZOFIA



www.rekrutacja.uksw.edu.pl

tel. 22 569 96 94

tel. 22 569 68 32



Oferta edukacyjna

- Trzyletnie **studia licencjackie** (I stopnia)
stacjonarne (bezpłatne)
niestacjonarne (płatne)
- Dwuletnie **studia magisterskie** (II stopnia)
stacjonarne (bezpłatne)
niestacjonarne (płatne)

Program

Na studiach stacjonarnych istnieje możliwość uzyskania uprawnień nauczycielskich do nauczania etyki i filozofii (pedagogizacja).

Wydział Filozofii Chrześcijańskiej proponuje elastyczny system studiowania, w praktyce oznacza to, że istnieje możliwość:

- zaliczania przedmiotu z wyższych etapów studiów
- przyspieszenia studiów bez żadnych podań
- włączenia do swojego programu swoich studiów przedmiotów zaliczanych na innych kierunkach czy uczelniach (polskich i zagranicznych)
- studiowania całego semestru czy roku na innej uczelni polskiej lub zagranicznej (**program MOST i Socrates**)
- wiele spraw studenckich można załatwić przez Internet (**wirtualny Dziekanat**)

Nasi studenci mają możliwość uczestnictwa w **wykładach w językach obcych** oraz w **kursach e-learningu**.



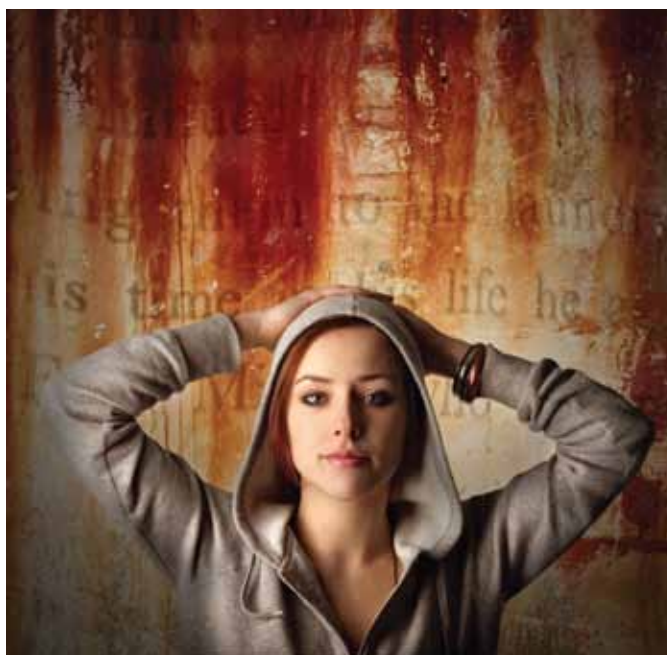
Kierunek studiów filozofia posiada **Certyfikat Jakości Kształcenia** przyznany przez **Uniwersytecką Komisję Akredytacyjną** oraz **Państwową Komisję Akredytacyjną**.

Koła studenckie

Studenci filozofii mają możliwość rozwijania swoich zainteresowań naukowych, talentów i pasji nie tylko podczas zajęć, lecz także w ramach działalności **Chóru UKSW, Teatru Akademickiego** oraz licznych studenckich kół naukowych i kół zainteresowań.

Obecnie przy Wydziale Filozofii Chrześcijańskiej działają następujące Koła Studenckie:

- **Studentów Filozofii**
- **Studentów Filozofii Przyrody**
- **Studentów Psychologi**
 - Sekcja Osobistego Rozwoju Koła Naukowego Studentów Psychologii
 - Sekcja Kliniczna Koła Naukowego Studentów Psychologii
- **Studenckie Koło Logiki**
- **Koło Naukowe Sozologów**



Współpraca Międzynarodowa

Studenci UKSW mają też możliwość studiowania na innych uniwersytetach w Polsce (w ramach **programu MOST**) i za granicą (**ERASMUS**), między innymi w **Cambridge, Paryżu, Fryburgu szwajcarskim, Ołomuńcu, Genui, Ostrawie, Wilnie, Budapeszcie, Frankfurcie nad Odrą, Santiago de Compostela, Turynie**.



Perspektywy zawodowe

Absolwent Filozofii posiada umiejętność:

- **samodzielnej analizy, prezentacji i interpretacji tekstów filozoficznych**
- **rozumienia i tłumaczenia tekstów obcojęzycznych**
- **twórczego i krytycznego myślenia**
- **formułowania, przedstawiania i uzasadniania własnych poglądów**

Posiada podstawy do samodzielnych poszukiwań światopoglądowych i etycznych, do tworzenia własnego obrazu świata i identyfikowania problemów i wyzwań współczesności.

Absolwent powinien być przygotowany do podjęcia pracy w zawodach, które wymagają **kreatywnego myślenia** oraz do prowadzenia zajęć z etyki i edukacji filozoficznej w szkolnictwie - po ukończeniu specjalności nauczycielskiej (zgodnie ze standardami kształcenia przygotowującego do wykonywania zawodu nauczyciela).

Absolwent studiów I stopnia **zna język obcy na poziomie biegłości B2** Europejskiego Systemu Opisu Kształcenia Językowego Rady Europy oraz po uzyskaniu licencjatu powinien być przygotowany do kontynuacji edukacji na studiach drugiego stopnia na tym samym lub innych kierunkach.

Absolwenci studiów II stopnia uzyskują tytuł magistra, a **wyróżniający się mają szansę do podjęcia studiów trzeciego stopnia (doktoranckich) i pracy badawczej w zakresie filozofii**.

